



## Journal du Parc naturel Naturparkjournal

Edition I  
Ausgabe I

Premier semestre 2011  
Erstes Semester 2011

Dans cette édition:  
In dieser Ausgabe:

### Actualités Aktuelles

Fête du Parc  
naturel  
Naturparkfest

2



### Dossier

Centre Nature de  
Botrange  
Naturparkzentrum  
Botrange

3



Parc naturel Hautes  
Fagnes - Eifel  
Naturpark Hohes  
Venn - Eifel

4-5



Le Parc Naturel Hautes Fagnes-Eifel est connu dans notre région et pourtant beaucoup de gens ne savent pas exactement quelles sont ses missions.

À l'occasion de son 40<sup>ième</sup> anniversaire, le Parc Naturel publie son journal afin de répondre à vos questions. Publication dans un premier temps bisannuelle, ce journal aura pour rôle de vous tenir informés des activités ponctuelles et des avancées de nos projets qui sont parfois de longue haleine....

Georges Faniel  
Président  
President

Beinahe jeder aus unserer Region hat schon mal etwas von einem Naturpark gehört, der das Hohe Venn umfasst. Die meisten wissen allerdings nicht genau, was es mit der Institution Naturpark auf sich hat. Was genau ist also ein Naturpark und was sind seine Aufgaben?

Diese und andere Fragen versuchen wir in unserem halbjährig erscheinenden Naturparkjournal zu beantworten, das wir im Rahmen des 40 Bestehens des Naturparks Hohes Venn - Eifel herausbringen...

Envoyez-nous vos remarques sous:  
Senden Sie uns Ihre Anmerkungen unter:

[edito@hautes-fagnes-eifel.be](mailto:edito@hautes-fagnes-eifel.be)

Avec le soutien de :  
Mit Unterstützung von:



Wallonie



## Fête du Parc 2011

A l'occasion de son 40<sup>ième</sup> anniversaire le Parc Naturel Hautes Fagnes-Eifel vous invite à la première Fête du Parc (anciennement Fête du Berger).

Cette année la fête sera consacrée aux différents animaux des Hautes Fagnes.

Comme chaque année de nombreuses expositions, présentations ainsi que des activités diverses seront proposées.

En plus des démonstrations du Berger des Hautes Fagnes il y aura notamment des chevaux de débardage, des vaches écossaises, une exposition consacrée à la chasse et au gibier ainsi que des animations parmi lesquelles un groupe musical et des contes locaux. L'entrée reste bien évidemment gratuite, comme chaque année.

Le but est de sensibiliser le public à la faune des Hautes Fagnes tout en expliquant le rôle et les objectifs d'un parc naturel.

## Naturparkfest 2011

Der Naturpark Hohes Venn Eifel feiert dieses Jahr sein 40 jähriges Jubiläum. Zu diesem Anlass lädt das Naturparkzentrum Botrange zum Naturparkfest ein.

Diesjähriges Thema sind die Tiere des Hohen Venns. Die zuvor als Hirtenfest bekannte Veranstaltung bietet den Besuchern auch in diesem Jahr ein reichhaltiges Programm mit vielen geplanten Aktivitäten und Vorführungen. Am Wochenende vom 21. und 22. Mai wird jeweils von 10 bis 18 Uhr durchgängig für Unterhaltung gesorgt. Neben den üblichen Demonstrationen rund um das Schaf werden u. a. Holzrückenpferde, schottische Kühe, eine Wild- und Jagdausstellung, mehrere Animationen, Musikgruppen und lokale Geschichtenerzähler zu sehen sein. Der Eintritt bleibt selbstverständlich auch in diesem Jahr wieder frei. Die Veranstaltung soll dem Publikum die Fauna des Hohen Venns näher bringen und gleichzeitig auf die Aufgaben eines Naturparks hinweisen.

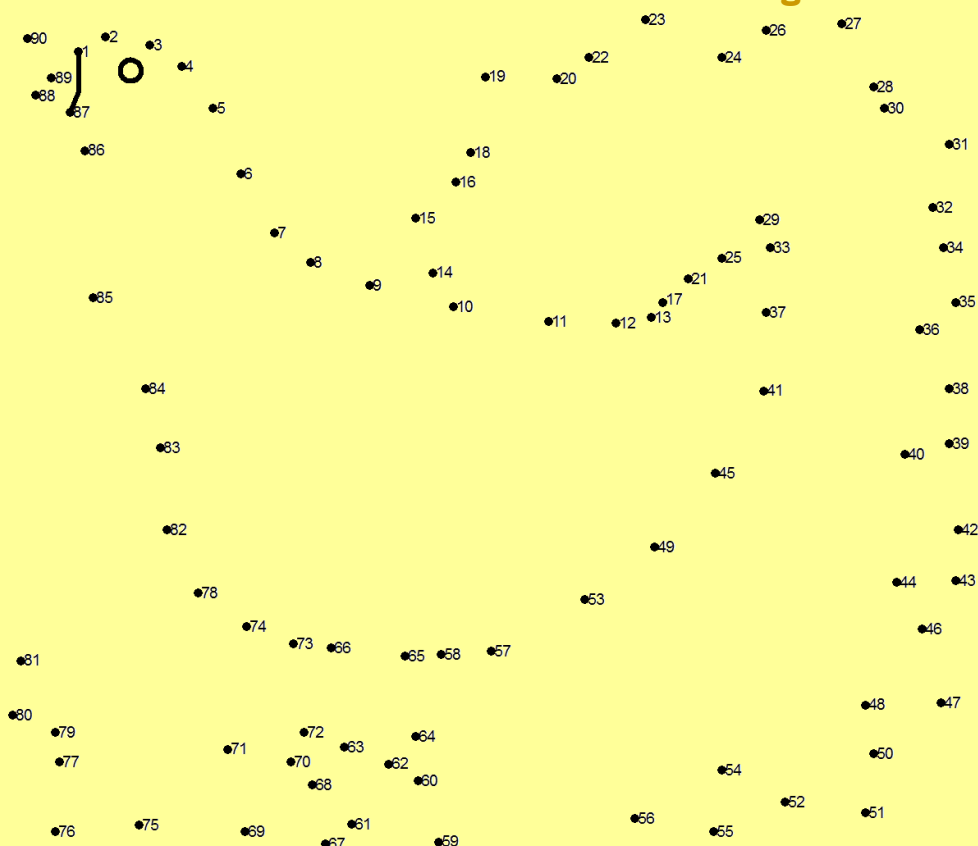
## De quel animal s'agit-il? Welches Tier wird gesucht?

Suis avec un crayon les numérotations et découvre qui se cache.

La réponse se trouve en dessous à gauche.

Fahre mit einem Stift die Nummern der Reihenfolge nach und entdecke was dabei herauskommt.

Die Antwort befindet sich unten



**Birkuhh**  
Unter Schutz stehende Art des Hohen Venns und Aushängeschild des Naturparks Hohes Venn-Eifel.  
**Coq de bruyère**  
Espèce protégée des Hautes Fagnes et emblème du Parc naturel Hautes Fagnes-Eifel.

# Le Centre Nature de Botrange

## Maison du Parc naturel Hautes Fagnes-Eifel

### Das Naturparkzentrum Botrange

### Haus des Naturparks Hohes Venn-Eifel

Le Centre Nature, qui se situe à la limite de la Réserve naturelle des Hautes Fagnes, remplit surtout un rôle d'information et de sensibilisation pour les visiteurs du Haut Plateau. Plus de 25 animateurs, gestionnaires et scientifiques y travaillent également dans le cadre de différents projets de restauration de la nature et de développement durable du territoire.

Das Naturparkzentrum Botrange befindet sich am Rande des Naturschutzgebietes Hohes Venn. Durch seine Lage besteht eine wichtige Aufgabe darin, die Besucher und Wanderer des Hohen Venns zu sensibilisieren. Im Zentrum arbeiten mehr als 25 Animatoren, Wissenschaftler und Fachkräfte im Rahmen von verschiedenen Naturschutz- und Landschaftsentwicklungsprojekten.

## Offres et services dans le Centre Nature

### Angebote und Dienste im Naturparkzentrum



#### Location de ski Skiverleih

#### Expositions temporaires :

Chaque année, le service pédagogique propose un thème différent.

#### Zeitweilige Ausstellungen:

Jedes Jahr organisiert der pädagogische Dienst eine thematische Ausstellung.



**Accueil:** Informations générales pour tout promeneur voulant se rendre dans la Réserve : chemins accessibles, interdictions d'accès en cas de danger d'incendies,... Cartes de randonnées disponibles.

**Empfang:** Informationen zum Naturschutzgebiet Hohes Venn, zu den zugänglichen Wegen, Verboten, Übernachtungsmöglichkeiten, ...

#### Promenades (à pied, en trottinette ou char à banc):

**seul(e) :** au moyen de cartes que vous trouverez dans notre boutique

**guidées :** en venant avec votre propre groupe, le guide satisfera votre demande

**à thème (au programme)** d'avril à novembre, citons les balades guidées axées sur des thèmes divers tels que l'utilisation de la tourbe, les landes fleuries,...



#### Wanderungen:

**alleine,** mittels Kartenmaterial, das im Zentrum erhältlich ist

**Klassen- oder Gruppenwanderungen mit Naturführer,** auf Anmeldung

**Programm „Natur Erleben“:** von April bis November bietet das Zentrum geführte Wanderungen für alle Besucher an. Schwerpunktthemen sind Legenden des Venns, Flora, Tierspuren, Pilze ...



**Exposition permanente :** Grâce au nouvel audio guide, vous remonterez le temps, depuis le commencement de la vie sur terre jusqu'à nos jours. Vous vivrez, en accéléré, l'histoire des Fagnes et de l'Euregio, depuis le cambrien jusqu'à l'époque glaciaire. Vous apprendrez ainsi que Botrange était jadis au Pôle sud!

#### Dauerausstellung:

Der neue Audioführer begleitet Sie bei einer Zeitreise in die Vergangenheit: Im Zeitraffer erleben Sie die Geschichte des Hohen Venns und der Euregio Maas-Rhein der letzten 600 Millionen Jahre. Sie werden erfahren, dass Botrange sich einst am Südpol befand!

**Jardin :** vous pouvez admirer 150 plantes médicinales et parfaire ainsi vos connaissances sur les vertus de ces végétaux

**Garten:** im medizinischen Garten können Sie über 150 Heilpflanzen bewundern und Ihr Pflanzenwissen perfektionieren

#### Classes pédagogiques:

Entre Pâques et la Toussaint le Centre Nature a développé un programme d'éducation à l'environnement pour les jeunes de 4 à 18 ans. Différents thèmes sont repris sous forme de jeux, de sentiers didactiques et d'études du milieu.

#### Pédagogisches Programm:

für Schüler zwischen 4 und 18 Jahren hat das Zentrum ein pädagogisches Programm entwickelt. Anhand von Spielen, Lehrpfaden und anderen Animationen entdecken die Kinder und Jugendlichen die Vielseitigkeit der Natur.



# Le Parc naturel Hautes Fagnes—Eifel

## Der Naturpark Hohes Venn—Eifel

### Un Parc naturel, c'est quoi exactement et quelles sont ses missions?

Contrairement aux idées reçues, un Parc naturel est un territoire habité dans lequel des activités économiques existent. Dans le cas du Parc naturel Hautes Fagnes - Eifel, les activités principales sont : le tourisme, l'agriculture et la sylviculture. Un Parc naturel vise à conserver l'authenticité de sa nature et de son paysage. Pour ce faire, il s'agit de relier les intérêts locaux avec les intérêts du développement de la nature et du paysage. Une bonne collaboration avec la population et les administrations locales est donc essentielle.

### Was genau ist ein Naturpark und was sind seine Aufgaben?

Im Gegensatz zur allgemein verbreiteten Auffassung ist ein Naturpark ein bewohntes Territorium, in dem wirtschaftliche Aktivitäten stattfinden. Im Falle des Naturparks Hohes Venn – Eifel bestehen die wichtigsten Aktivitäten aus Tourismus, Land- und Forstwirtschaft. Ein Naturpark verfolgt das Ziel, die Unverwechselbarkeit seiner Natur und seiner Landschaft zu erhalten. Um dies zu erreichen, müssen die lokalen Interessen mit den Interessen von Natur- und Landschaftsentwicklung zusammengeführt werden. Eine gute Zusammenarbeit mit den lokalen Behörden ist daher unerlässlich.

### Objectifs Zielsetzungen

**Nature et environnement :** sauvegarder ou améliorer les milieux naturels et les espèces rares et/ou menacées, œuvrer pour la mise en place d'un réseau écologique s'intégrant dans le réseau européen Natura 2000;

**Urbanisme :** veiller à l'intégration paysagère des bâtiments, ainsi qu'au respect des normes d'égouttage, ... ;

**Développement rural :** développer l'économie de la région d'une manière respectueuse de l'environnement, par exemple en promouvant un tourisme doux;

**Sensibilisation :** sensibiliser les gens au respect de la nature et de l'environnement.

**Natur und Umwelt:** die natürlichen Lebensräume seltener und/oder bedrohter Arten erhalten oder verbessern, sich für die Schaffung eines ökologischen Netzes einsetzen, das sich in das europäische Natura 2000-Netz integriert;

**Städtebau:** die landschaftliche Integration der Gebäude gewährleisten, sowie die Einhaltung der Abwasser-Normen, ... ;

**Ländliche Entwicklung:** die Wirtschaft in der Region derart entwickeln, dass sie die Belange der Umwelt berücksichtigt, z.B. durch die Förderung eines sanften Tourismus;

**Öffentlichkeitsarbeit:** die Menschen für den Respekt der Natur und der Umwelt sensibilisieren.



### Parc et réserve naturelle

Un Parc naturel n'est donc pas à confondre avec une réserve naturelle. Si le Parc naturel vise la conciliation entre la protection du milieu naturel et les activités humaines, la réserve naturelle a comme objectif la protection stricte d'un milieu naturel d'un grand intérêt biologique, rare ou menacé. Les Parcs naturels sont aussi plus grands que les réserves naturelles. Dans leur périmètre, les Parcs peuvent comprendre une ou plusieurs réserves naturelles, comme c'est le cas de la Réserve naturelle domaniale des Hautes Fagnes, joyau du Parc naturel des Hautes Fagnes-Eifel.

### Naturpark und Naturschutzgebiet

Ein Naturpark ist also nicht zu verwechseln mit einem Naturschutzgebiet. Er zielt darauf ab, Naturschutz und menschliche Tätigkeiten miteinander zu verbinden. Ein Naturschutzgebiet verfolgt hingegen das Ziel, einen seltenen oder bedrohten natürlichen Lebensraum von großem biologischem Interesse zu schützen. Naturparks sind auch größer. Sie können eines oder mehrere Naturschutzgebiete beinhalten. Ein Beispiel ist das staatliche Naturschutzgebiet des Hohen Venns.



Travaux de restauration des Hautes Fagnes  
Renaturierungsarbeiten im Hohen Venn

Le Parc naturel Hautes Fagnes - Eifel est jumelé avec le Parc allemand Nordeifel qui se développe de l'autre côté de la frontière. Ils forment ensemble le **Parc supra-frontalier germano-belge Hautes Fagnes - Eifel**, afin d'harmoniser les politiques de conservation et de développement dans les deux entités.

Der Naturpark Hohes Venn - Eifel arbeitet grenzüberschreitend mit dem deutschen Naturpark Nordeifel zusammen. Gemeinsam bilden sie den **Deutsch - Belgischen Naturpark Hohes Venn - Eifel**, dessen Ziel es ist, eine harmonische und einheitliche Entwicklung beider Teilgebiete zu fördern.



# Les 4 régions du Parc naturel Die 4 Regionen des Naturparks



**Avant-pays fagnard:** des vastes zones forestières (Hertogenwald) et 2 grands lacs de barrage (Eupen et La Gileppe) déterminent l'aspect du paysage. Ces derniers sont alimentés par les cours d'eau des régions pluvieuses du Plateau des Hautes Fagnes et de la Rureifel.

**Vennvorland:** Weitreichende Waldgebiete (Hertogenwald) und 2 große Stauseen (Eupen und La Gileppe), gespeist durch Bäche aus dem niederschlagsreichen Venngebiet und der Rureifel, bestimmen die Landschaft.

**Les Hautes Fagnes:** Les tourbières hautes présentent un paysage unique, formé durant des milliers d'années. Les activités agropastorales (exploitation de la tourbe, pâturage,...) depuis le moyen-âge jusqu'au milieu du dernier siècle ont modifié durablement ce paysage. L'image actuelle des Fagnes avec ses vastes surfaces couvertes de molinie est le résultat de ces activités.

**Hohes Venn:** Das Hochmoor ist eine einzigartige offene Landschaft, die sich innerhalb von Jahrtausenden gebildet hat. Durch Ackerbau und Viehzucht, Torfabbau,... seit dem Mittelalter bis Mitte des letzten Jahrhunderts, wurde das Landschaftsbild nachhaltig verändert. Die heutige Vennlandschaft mit seinen schier endlos erscheinenden Pfeifengrasflächen ist das Resultat dieser Epoche.

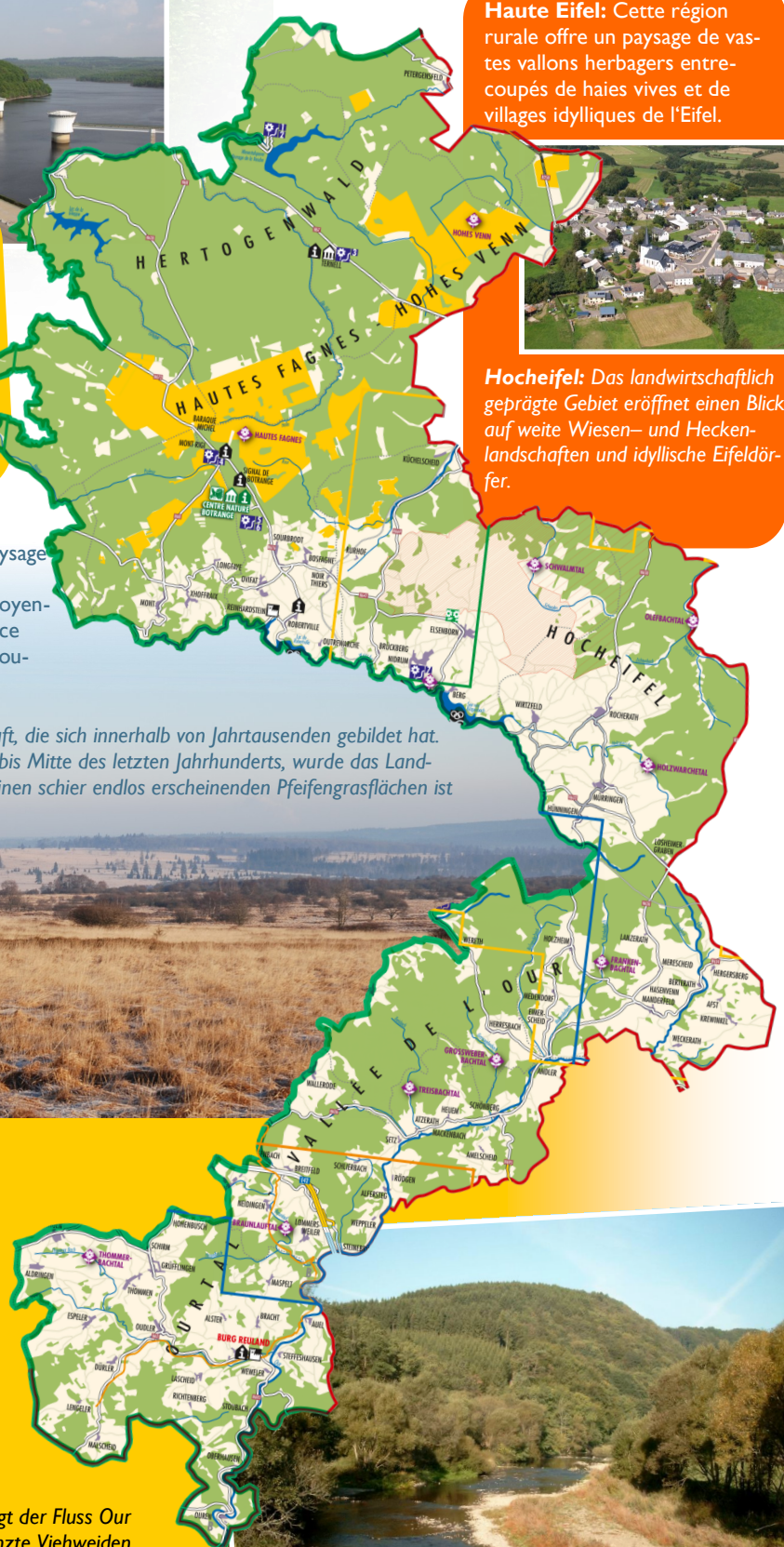
**Haute Eifel:** Cette région rurale offre un paysage de vastes vallons herbagers entrecoupés de haies vives et de villages idylliques de l'Eifel.

**Hocheifel:** Das landwirtschaftlich geprägte Gebiet eröffnet einen Blick auf weite Wiesen- und Heckenlandschaften und idyllische Eifeldörfer.



**Vallée de l'Our:** Depuis sa source jusqu'à la frontière luxembourgeoise, l'Our a façonné le paysage. La vallée de l'Our présente un relief contrasté entre plateaux aux douces ondulations et vallées profondément creusées. Les plateaux sont occupés par des prairies qui sont toujours limitées par des haies. Tandis que bois et forêts peuplent les versants des vallées. La rivière, animée et vigoureuse, offre d'innombrables méandres. Le long de son cours se trouvent des rives escarpées et des ouvertures sur des petites plaines alluviales qui ravissent aussi bien les zoologistes que les botanistes amateurs.

**Oortal:** Von der Quelle bis zur luxemburgischen Grenze prägt der Fluss Our die Landschaft. Den Oberlauf der Our säumen heckenbegrenzte Viehweiden, während die Steilhänge des Unterlaufes meist mit Wald bewachsen sind. Der Flusslauf mit seinen zahlreichen Windungen ist ebenfalls von Vielfalt geprägt. Schroff in den Fels geschnittene Steilufer wechseln sich mit sumpfigen Talauen ab, deren Artenreichtum Naturfreunde begeistert.



# Fête du Parc Naturel - Naturparkfest

« Animaux des Hautes Fagnes - Tiere des Hohen Venns »

21 & 22 / 05 / 2011 • 10.00 - 18.00 h/U



Expo et démonstration de chevaux de débardage, vaches écossaises, moutons, animaux de la forêt... Sangliers à la broche. Marché artisanal, animations, contes, jeux, randonnées en carriole...

Vorführungen von Holzrückenpferden, schottische Kühe-, Schafe-, Waldtiere -Expo. Wildschwein am Spieß. Handwerkermarkt, Animationen, Geschichten, Spiele, unterwegs auf einem Karren...

# 40 ans ! Jahre!

Centre Nature de Botrange / Naturparkzentrum Botrange

Route de Botrange, 131 - 4950 Robertville

Info: 080 440 300 • [www.botrange.be](http://www.botrange.be) • [info@botrange.be](mailto:info@botrange.be)

## Abonnement gratuit

Pour éviter de gaspiller du papier, la prochaine édition sera uniquement envoyée aux personnes intéressées. Si vous désirez donc être informé régulièrement sur le Parc naturel et ses actions veuillez compléter et renvoyer le coupon que vous trouverez ci-dessous, par voie postale ou tout simplement par e-mail.

### Gratis Abonnement

Um die unnötige Verschwendung von Papier zu vermeiden, werden die nächsten Ausgaben nur an interessierte Personen geschickt. Falls Sie auch weiterhin regelmäßig über den Naturpark und seine Aktionen informiert werden möchten, bitten wir Sie diesen Coupon auszufüllen und ihn per Post oder per E-Mail an die nachfolgende Adresse zu schicken:

Commission de Gestion du Parc naturel Hautes Fagnes-Eifel,  
Verwaltungskommission des Naturparks Hohes Venn-Eifel,  
Route de Botrange, 131,  
4950 ROBERTVILLE

Ou envoyez un mail à:  
Oder schreiben Sie eine E-Mail an:  
[edito@hautes-fagnes-eifel.be](mailto:edito@hautes-fagnes-eifel.be)

Nom, Prénom / Name, Vorname: .....

Adresse : .....

E-Mail: .....